

LST

ぴったりんこリュック

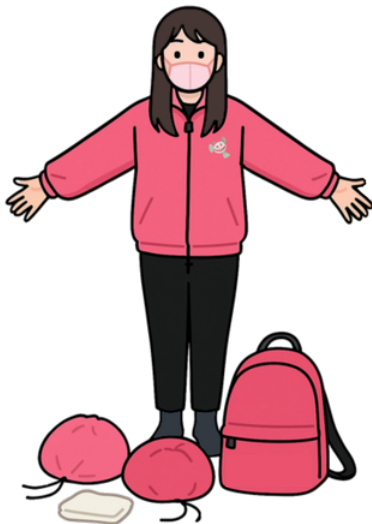
所要時間 15分

支援のねらい

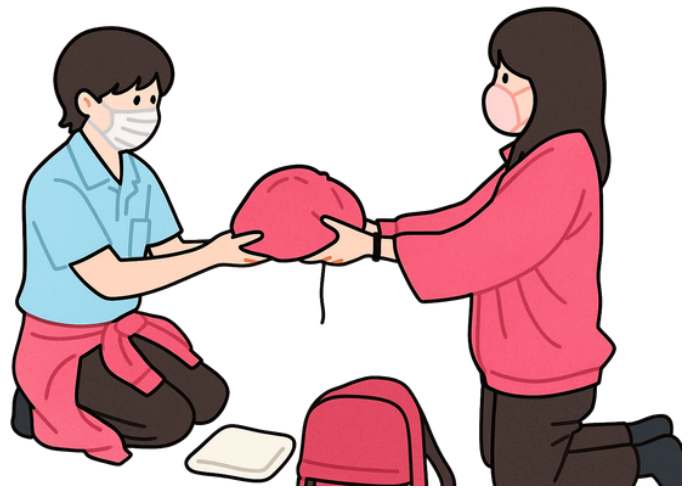
- ・空間認識能力を高める
- ・一人で準備する力を付ける

用意する物

- ・リュック(収納ポケットが沢山あるもの)
- ・中に詰めるもの(洋服や水筒など)



① ルール説明を行います。



② リュックに詰めるものを職員が一つずつ、渡します。(複数人いる場合は、1人ずつ行います。)



③ 児童は自分で考えながらリュックのポケットで一番ぴったりな場所に収納します。

④ サイズ感が合わない場所に収納されていた場合は、職員と一緒に、荷物に合うポケットに入れ直します。



- ・力尽くでファスナーを閉め、指などを挟まないようにするため、見守りと声掛けを行う



- ・荷物の形を変えたり、固いもの(曲がらないもの)にすると難易度が上がる。